

科目：素描(術科) 系組：藝術與文化創意學士學位學程 年級：二

一、命題：

塔瑪拉 (Tamara, 1898-1980, 圖 1) 是 1920 年代裝飾藝術 (Art Deco) 中最耀眼出眾的女畫家，代表性風格是筆調帶有濃厚的裝飾性圓潤線條，簡化細節、幾何化的塊面。畫作中運用燦爛的原色系，呈顯出絢麗與奢華。她出色的畫風廣獲青睞，席捲了歐洲，成為當時藝壇的閃亮巨星。直到今日，她的作品仍對於時尚界有著莫大的影響。

二、說明：

1. 全幅作品用鉛筆單色手繪，表現技巧與繪畫方式以模仿裝飾藝術 (Art Deco) 繪畫風格(簡化細節、既具象又幾何) 為原則。
2. 作品必須以規定之題目(圖 2)為限，維持其造型、表情，及光影變化，將之轉化為 Art Deco 風格。

A. 第一部分：考題 (請畫圖 2 照片)



圖 1. 塔瑪拉 (Tamara)

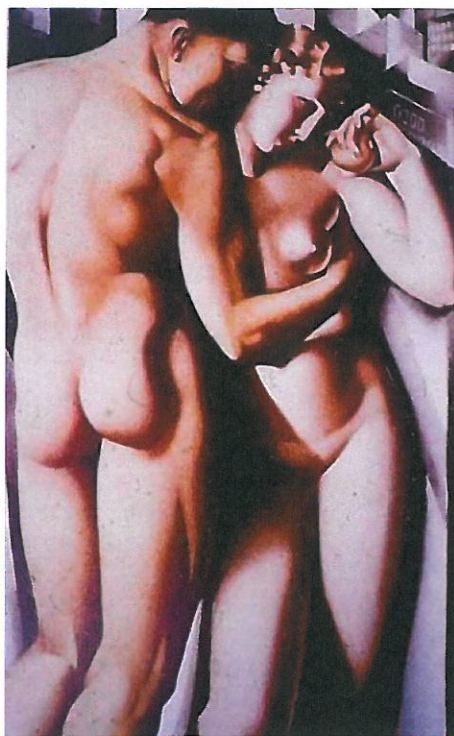


圖 2. 題目(請畫本照片)

※ 注意：1. 考生須在「彌封答案卷」上作答。

2. 本試題紙空白部份可當稿紙使用，試題須隨答案卷繳回。

A. 第二部分：塔瑪拉（Tamara, 1898-1980）的油畫作品（不可畫此部分畫作）



科目：創意表現(術科) 系組：藝術與文化创意學士學位學程 年級：三

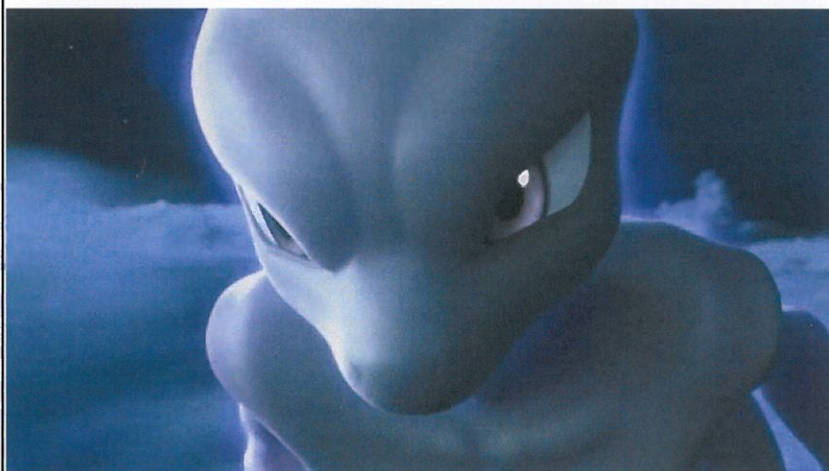
一、命題：

試就以下所提供之圖稿中，任選**三張以上**，並可加入自己決定的圖樣要素（數量不限），共同組成一幅主題為「夢」的插圖作品。

二、說明：

1. 限以無彩色畫材(鉛筆等)繪製。
2. 所提供之圖稿可任意放大、縮小、拆解、截取及變形等各種方式處理。
3. 作品表現之手法、風格及方式不拘。
4. 量力而為，莫畫太多無法於時間內完成的照片。

三、圖例：





- ※ 注意：1. 考生須在「彌封答案卷」上作答。
2. 本試題紙空白部份可當稿紙使用，試題須隨答案卷繳回。
3. 考生於作答時可否使用計算機、法典、字典或其他資料或工具，以簡章之規定為準。