



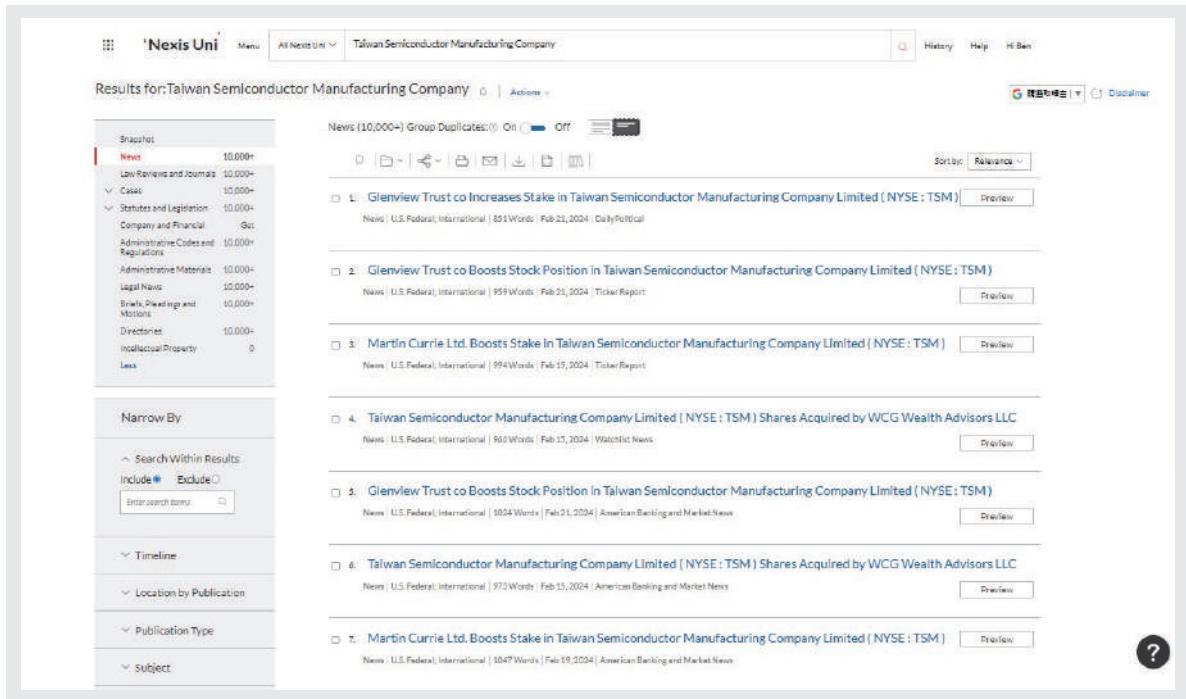
## Nexis Uni® : 律商聯訊學術大全資料庫

### 為數位世代打造無與倫比的研究體驗

彈指連結超過15,000種可靠的商業、法律、新聞等全文資料，議題追蹤、協同合作及學術研究平臺首選。

Nexis Uni® 不僅僅是一個線上資訊平臺，它是根據大學生的回饋而優化的學術研究工具。透過最新資料處理技術、智慧檢索分類、多元資料應用與管理等輔助功能，Nexis Uni 提供當今學生期望的簡單、直覺、高效的跨平臺研究體驗。

## Nexis Uni 律商聯訊學術大全資料庫之核心特色內容



### 媒體報導

- 報紙：收錄全球超過1,000家報刊全文及世界知名新聞媒體，包含美國《紐約時報》、《金融時報》、法國《世界報》及德國《日報》等，其中許多報紙為每日即時更新。
- 雜誌、期刊與電子報：收錄包括《經理人》、《新聞週刊》、《明鏡》等超過1,000種雜誌、期刊及電子報內容。
- 新聞稿：收錄諸如《ABC News》、《CBS News》與《CNN》等難以取得的主流電視台、廣播電台節目文稿，以及美國國務院、司法部、國防部與白宮者會之政治新聞與記者要聞。
- 通訊社要聞：《美聯社》、《法新社》與《德新社》等50多家著名機構新聞稿，每日多次更新。
- 其他特色資源：收錄社群媒體資源、網站與部落格等線上新聞和非英語報紙、雜誌與3,000種包括西班牙語、法語、德語、義大利語、荷蘭語、葡萄牙語和阿拉伯語等19種語言之新聞來源。

### 法律資源

- 收錄超過1,000種法律專家評論出版品、逾1,500種法律報紙、雜誌、新聞、電子報等文獻。
- 追溯至1790年之美國聯邦最高法院判例、聯邦地區法院判決、法規、法典與美國憲法。
- 美國50州與海外領土之法典、各州憲法、法院規章與總檢察長意見。
- 收錄人物傳記、商業報導、政治研究與年鑑、消費者報告等參考資源。
- Shepard® Citation 提供引證和判例的淵源、評價及剖析，是掌握案件、法律有效性的好幫手。

## 商業情報

- Nexis Dossier 收錄全球逾兩億家企業之行政、財政、競業商情與 SWOT 分析等產業與管理資訊。
- 美國 CSRhub 企業社會責任評分資料庫涵蓋近 30,000 家公司，匯總來自社會責任投資(SRI) 分析機器、600多個政府機構及非政府機構、新聞源等資料。
- 主要商業新聞媒體、報紙、期刊雜誌與行業資訊，包括《會計時代》、《併購報告》、《美國商業資訊》(Business Monitor International, BMI) 等。
- 財務資訊資源，諸如《標準普爾每月產業評論》、《胡佛公司報告》、《世界觀測》(Worldscope) 等國際企業、股票行情與財務報表等資源。
- 商業登錄資料，包括德國聯邦公告 (Bundesanzeiger)、美國證券交易委員會申請文件 (SEC Filings) 及併購報告 (Mergerstat) 等相關報告。

## 跨領域學術期刊

提供生物科技、國際關係、公共衛生及醫學領域相關之法律評論文章、通訊、部落格等醫學相關資源。

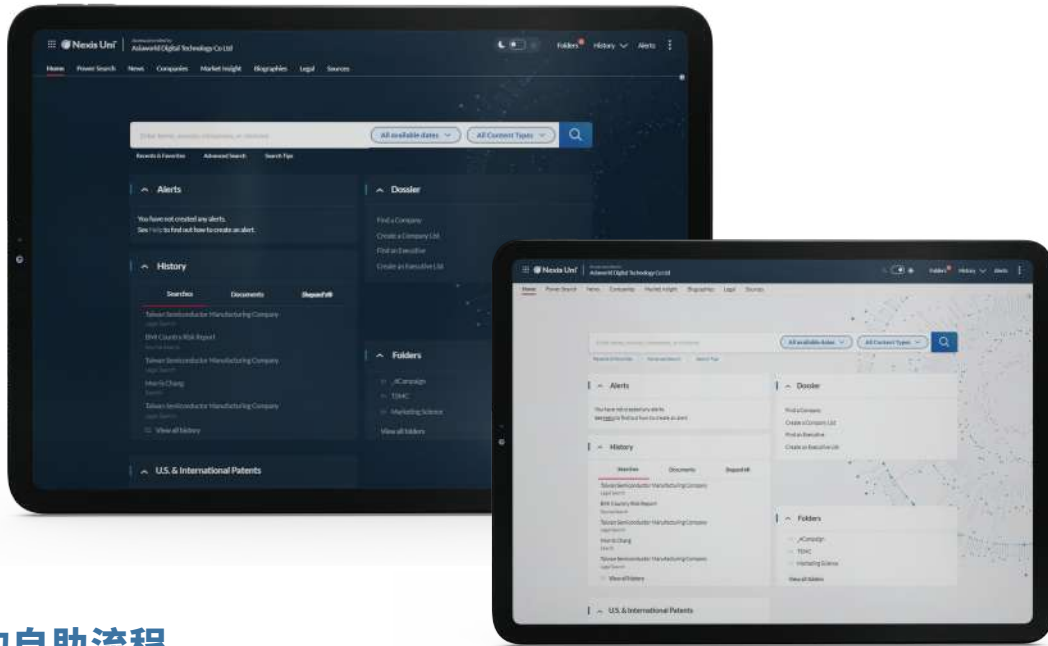
## 其他參考文獻

收錄《馬奎斯世界名人錄》(Marquis Who's Who®)、德國聯邦外貿與投資署 (GTAI) 及全球視野 (Global Insight) 等資料庫，利於進行國際人物及各國政治研究。





# Nexis Uni 全新升級!協助您在巨量資料中更有效率完成搜尋任務。

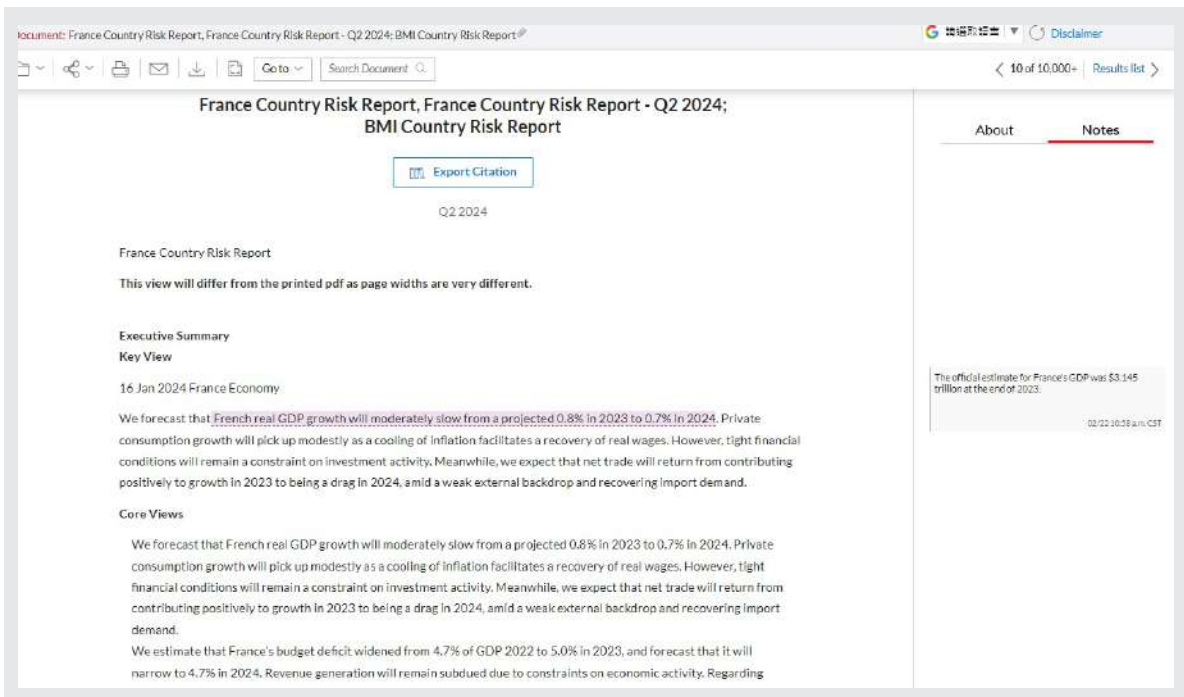


## 簡易的自助流程

Nexis Uni提供簡易的帳號註冊服務，毋須耗費長達數週的時間架設傳統API介接，並且大幅降低系統管理及維護成本。

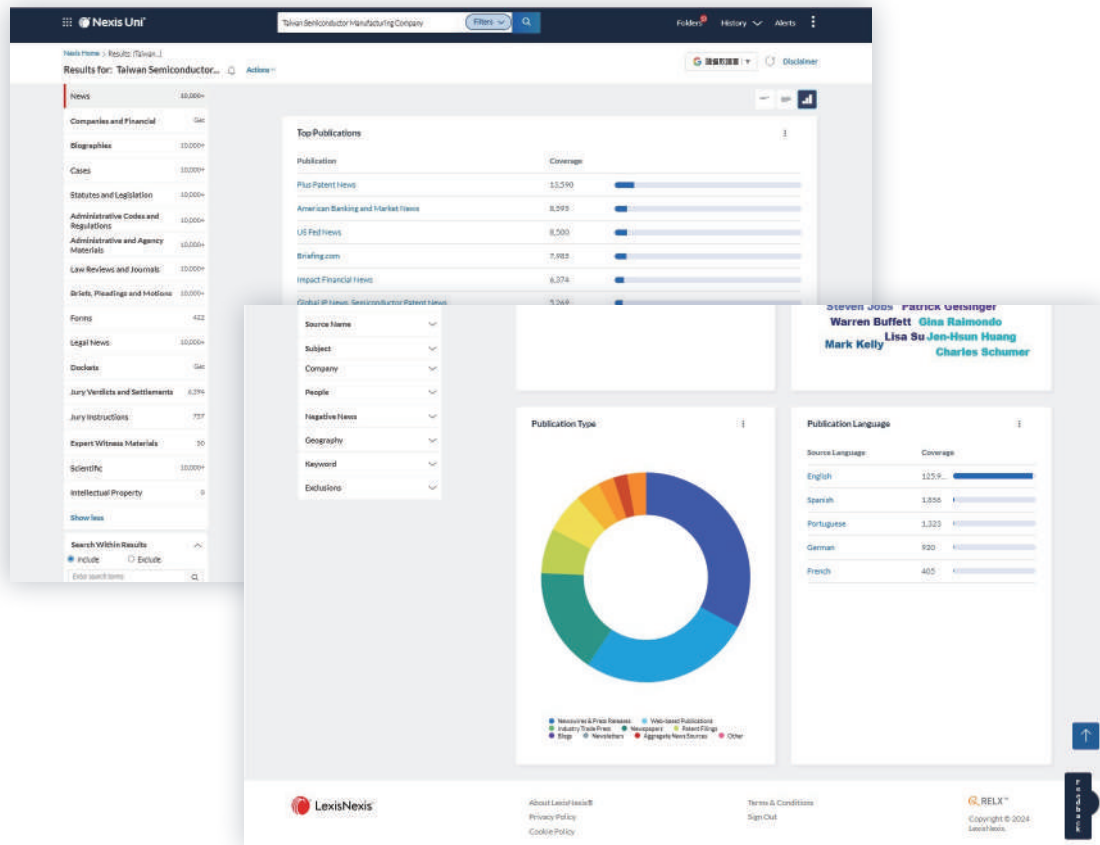
## 個人化體驗

Nexis Uni提供直觀、簡易操作的檢索與瀏覽介面。您可使用個人資料夾儲存搜尋記錄和文獻之外，還可標注重點和分享筆記。



## 視覺化分析輔助

生動的文字雲及互動圖表為您梳理龐雜數據，讓集中指標、議題趨勢及地理維度一目瞭然，協助您精準判讀資料和洞悉問題。搜尋介面自動生成內容總結，幫助您快速預覽及判讀文獻。



## 讓數據更強大

智能資料擴充技術協助您深度分析以洞悉未來



Nexis Data+ 提供多層級的豐富資料選項，高效且彈性的API平台滿足您資料運算及分析的需求。助您瞬息取得所需資料，全面剖析複雜的海量數據。

### 媒體監控

利用數據源追蹤新聞、監控輿情和量測品牌聲量，以擬定最適公關和行銷策略。

### 描述性及預測性分析

利用新聞和企業資料進行歷史分析並建立預測模型，挖掘事件與績效之間的關聯。

### 企業研究

以巨量資料做為後盾，進行競業研究、掌握市場脈動和產業情報或趨勢分析，作為業務發展的依據。

### 數據建模

識別型態、建立關聯模型並擷取預測性洞察，為商業決策提供依據。

### 機器學習

開發、訓練和測試演算法，用於監督或非監督式數據處理、排序和模式識別，例如自然語言處理。

詳細產品與訂購資訊，歡迎您來電洽詢!!



碩亞數碼科技有限公司  
ASIAWORLD Digital Technology Co., Ltd  
<http://www.asiaworld.net.tw/>

北區 Tel : +866-2-8226-3132 Fax : +866-2-8226-3172  
中區 Tel : +866-4-2237-2123 Fax : +866-4-2237-0908  
南區 Tel : +866-7-333-7702 Fax : +866-7-333-9348

