

Primal Picture-3D Real-Time

互動式解剖學資料庫-使用手冊

一、 首頁

校內 IP 使用方式：於校內 IP 範圍內點選此網址：<http://www.anatomy.tv>，即可連線使用。

校外 IP 使用方式：進入輔仁大學校圖書館的「電子資源-資料庫總覽」，進行校外認證後搜尋「Primal Pictures：3D Real Time」，即可連線使用。

資料庫首頁功能區塊架構圖：

The screenshot shows the homepage of ANATOMY.TV. At the top left is the logo 'ANATOMY.TV' with 'POWERED BY PRIMAL PICTURES' below it. A 'LOG OFF' button is in the top right. A navigation bar contains 'Home', 'Help', 'Resource center', 'Faculty area', and 'FAQs'. Below this is a banner for 'Training now available - learn from our weekly online seminars >'. A blue box says 'We've made logging in easier... Log in once, and we'll remember you next time.' Below that is a user profile for 'Fu Jen Catholic University'. A language selection bar includes 'English', 'Spanish', 'German', 'Chinese', 'Portuguese', 'Latin', and 'Japanese'. The main content area is a grid of 12 anatomical illustrations with labels: HEAD AND NECK, SPINE, SHOULDER AND ARM, FOREARM AND HAND, KNEE, THORAX, ABDOMEN, MALE PELVIS, FEMALE PELVIS, HIP AND THIGH, LEG, ANKLE AND FOOT, and WHOLE BODY. A sidebar on the left lists '3D Real-time', 'Functional Anatomy', 'Therapy', and 'Quizzes and Activities'. Three callouts are present: '1' points to the navigation bar, '2' points to the language bar, and '3' points to the sidebar.

1 附加功能區：



1.1 Home 回到首頁

1.2 Help 提供資料庫影音導覽、使用手冊以及 FAQ 常見問題

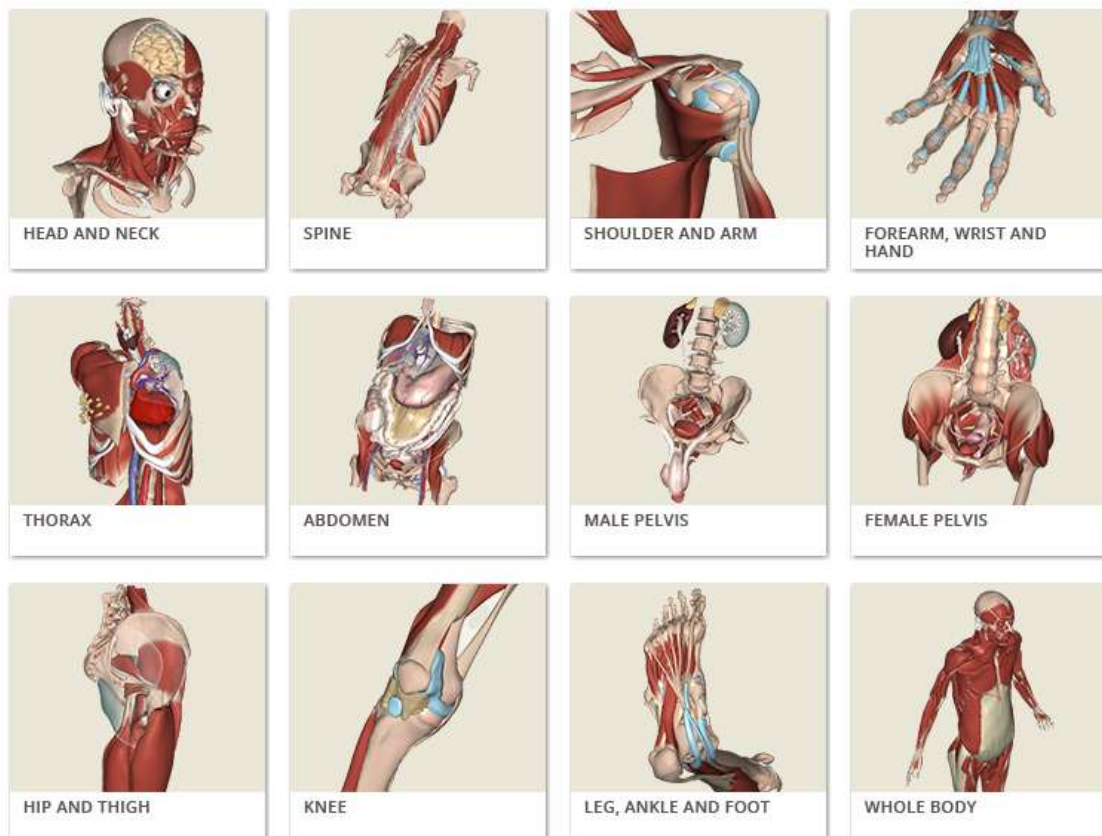
1.3 Resource Center 提供資料庫推廣海報、桌布等素材

1.4 Faculty area 教師專區

2 語系切換區：在此進行語系切換



3 模組選擇區：資料庫提供 12 組局部解剖的模組，您可根據個人需求選擇適合模組



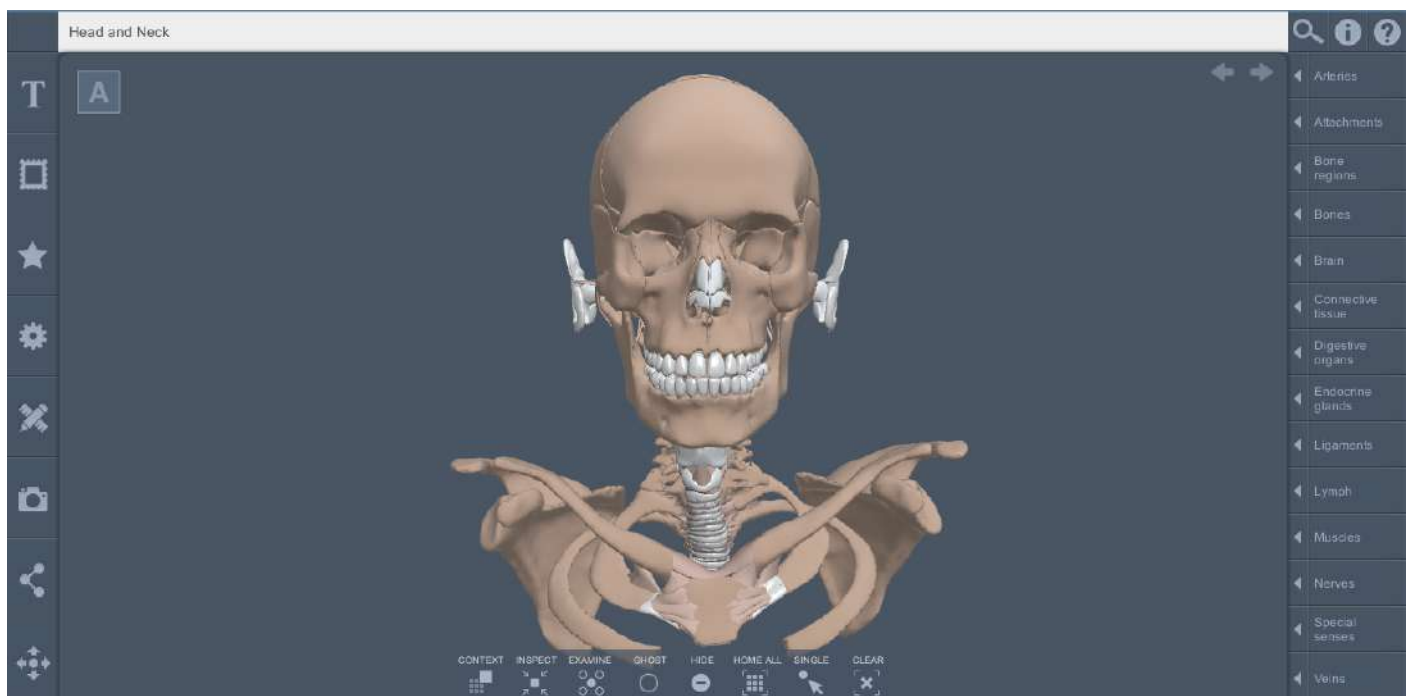
二、 模組功能使用說明

以 HEAD AND NECK 模組做為範例

(一)功能區塊說明

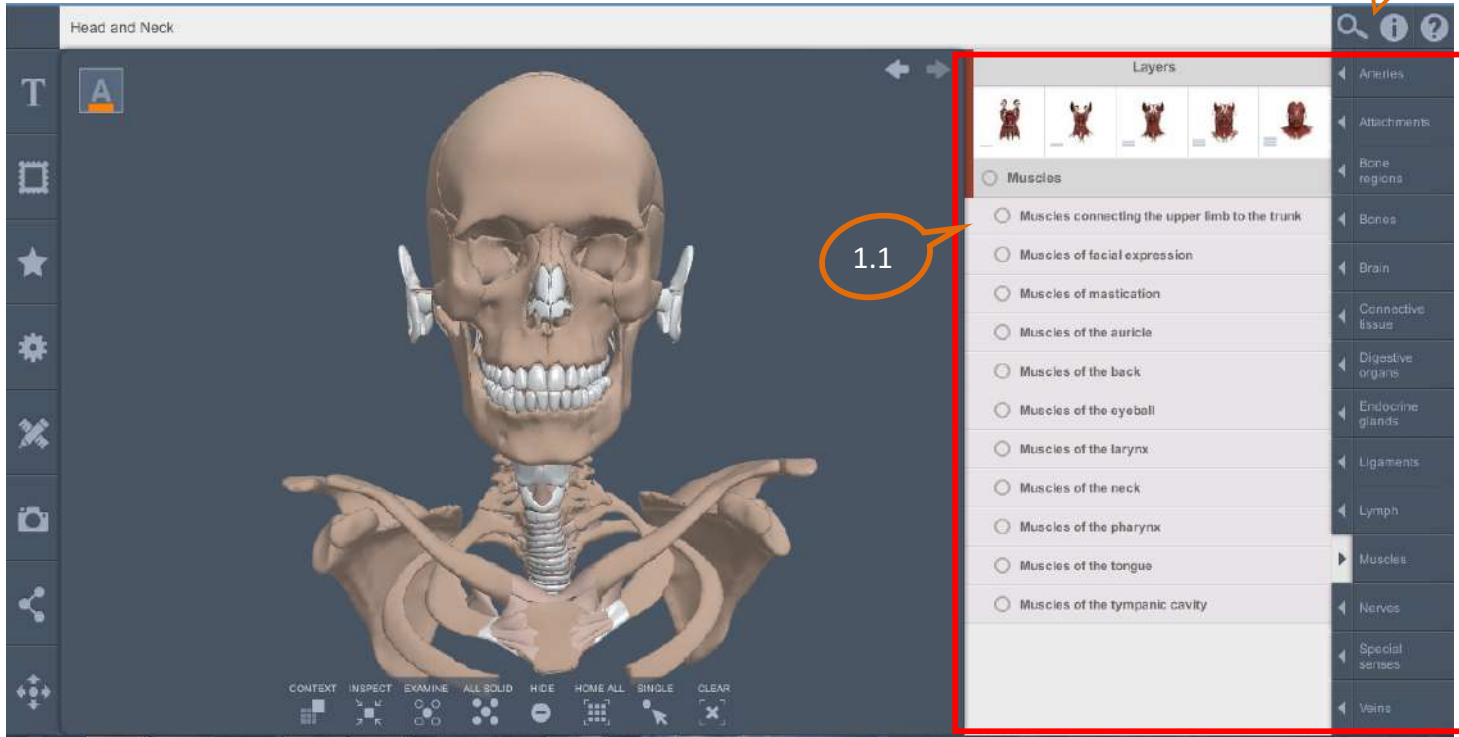
起始畫面-畫面主要分成四區塊

<p>上方區塊</p> <ul style="list-style-type: none"> -顯示部位名稱 -旋轉立方體 -步驟復原鍵 	<p>右側區塊</p> <ul style="list-style-type: none"> -解剖組織系統樹狀圖 -解剖部位查詢 -區塊功能說明 -操作指引
<p>左側區塊</p> <ul style="list-style-type: none"> -解剖部位說明文字 -預設場景模式 -加到我的最愛 -繪製圖片工具 -儲存客製圖片 -分享客製模組 	<p>下方區塊</p> <ul style="list-style-type: none"> -CONTEXT -INSPECT -EXAMINE -GHOUST/HIDE -HOME/HOME ALL -SINGLE/MULTI -CLEAR



1 右側區塊

1.2

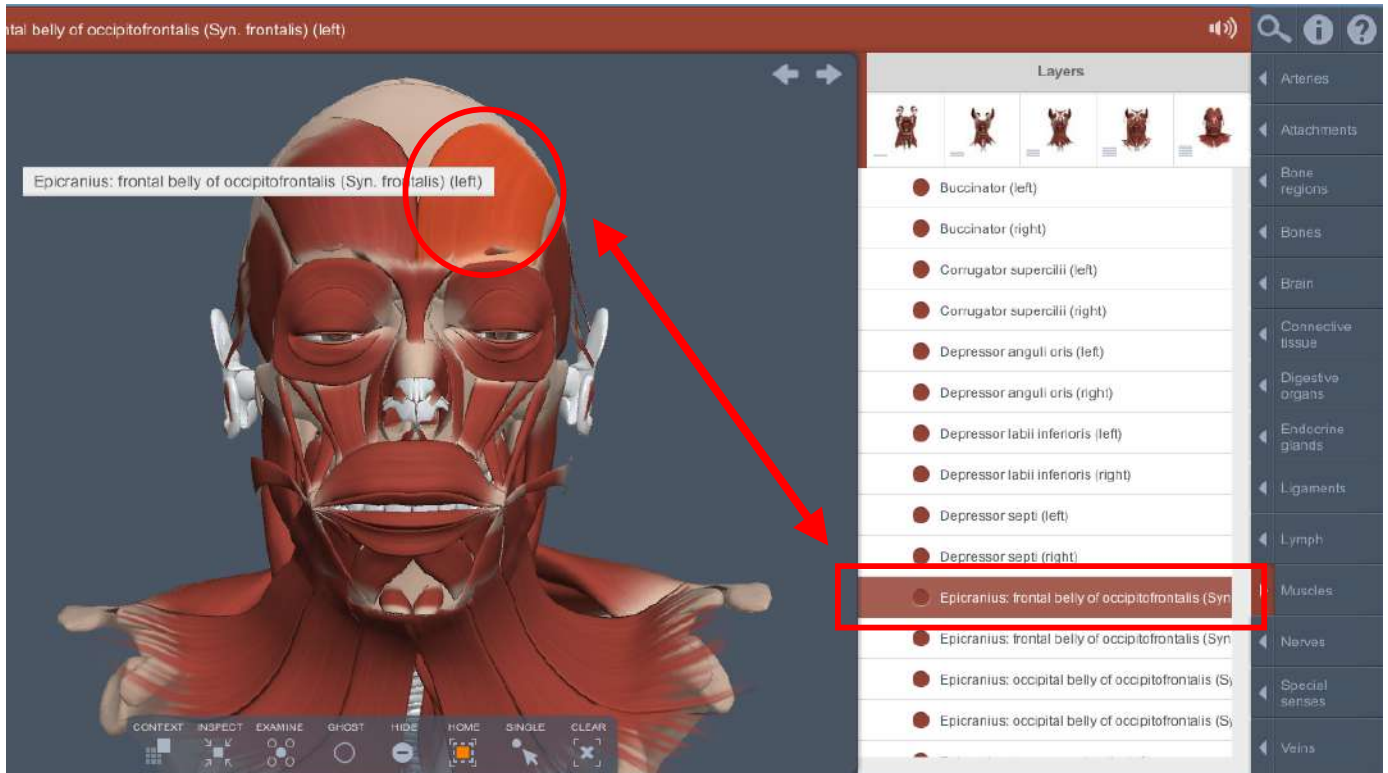


1.1 解剖組織系統樹狀圖




- 組織系統皆可以展開成為樹狀圖
- 您可以於組織系統樹狀圖，選擇在模組中加入或移除解剖部位



-只要點選模組上的組織部位，右側樹狀圖即會標示出此部位所在的層次系統



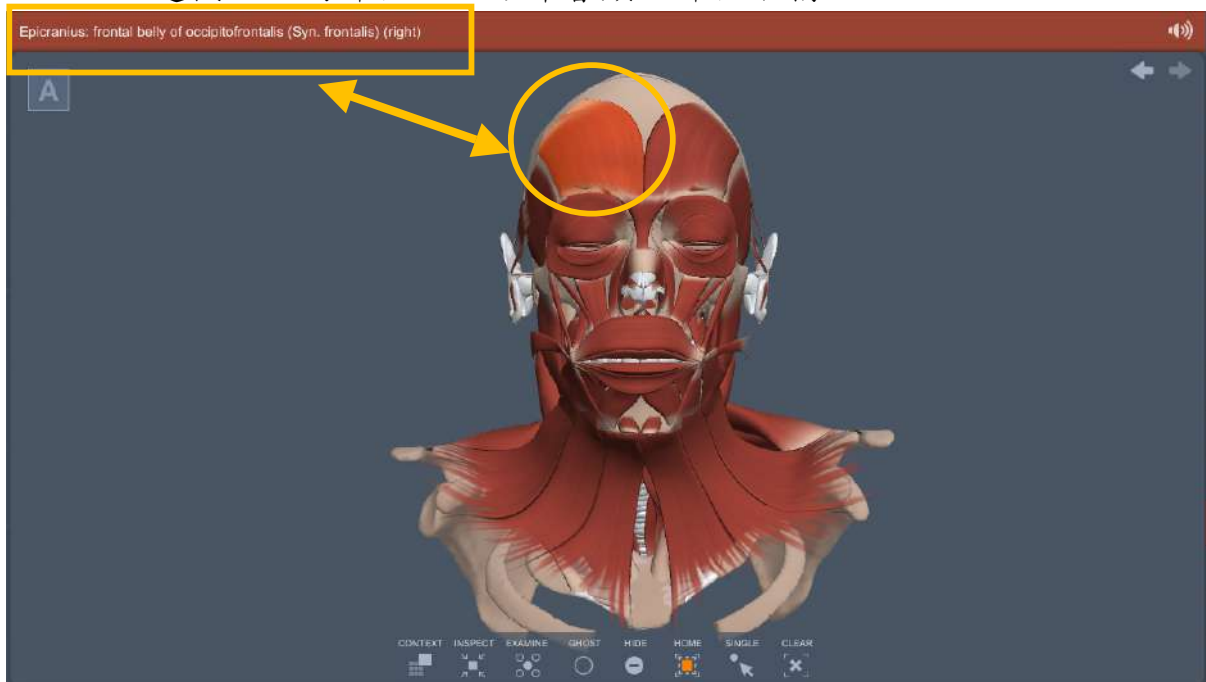
1.2 圖示說明：

-  : 輸入欲查詢的組織名稱
-  : 提供模組功能區塊說明
-  : 提供模組功能操作指引

2 上方區塊



2.1 點選模組上的部位，上方即會顯示部位名稱



2.2 圖示說明



旋轉立方體：利用此立方體來 360 度旋轉模組角度



步驟復原鍵

3 左側區塊

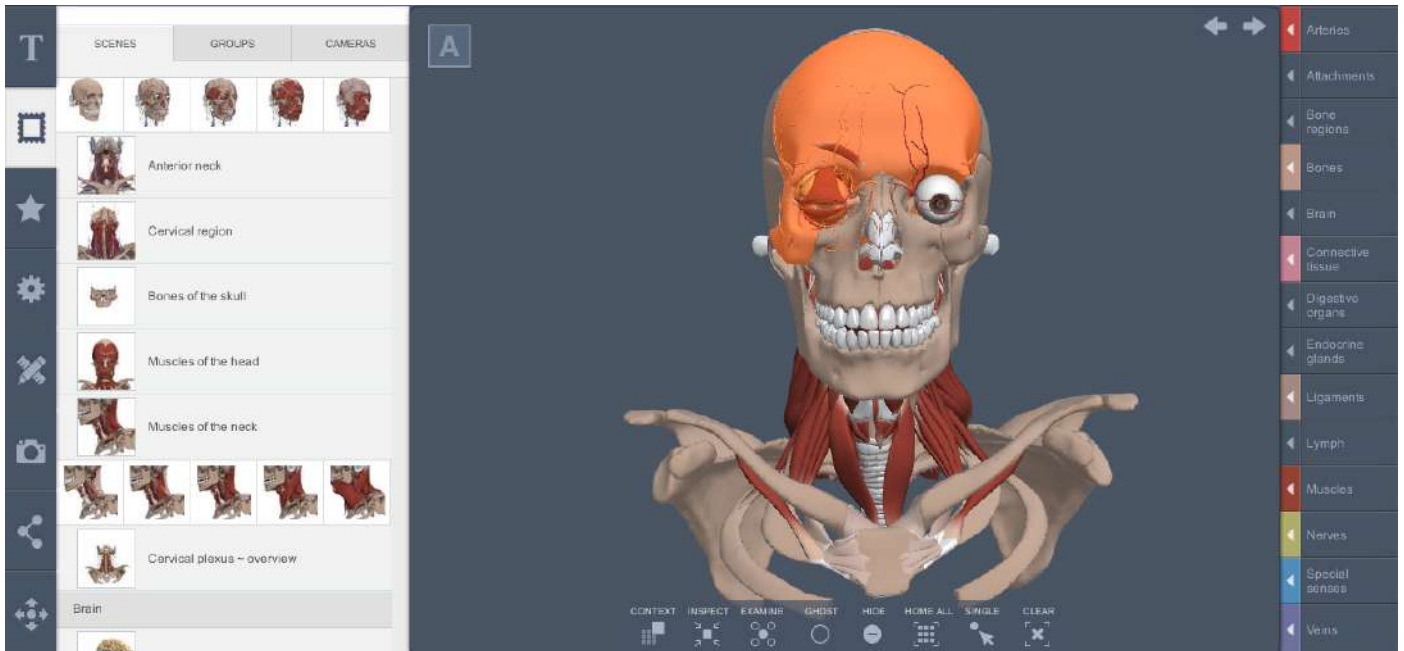


3.1 點選模組上的解剖部位，左側「T」即會提供詳細部位說明文字
點選說明中的藍色文字，則會將此部位 Highlight 標示出來

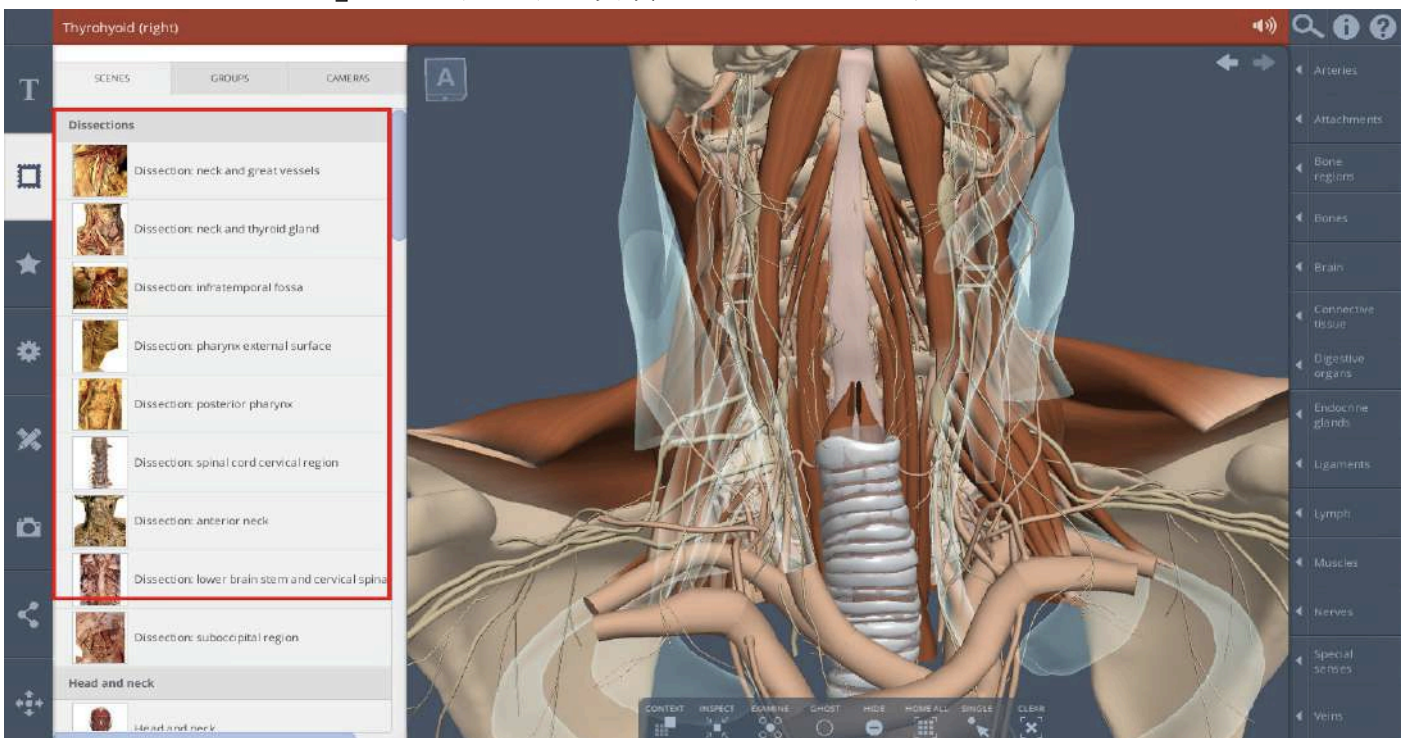


3.2 預設模組場景

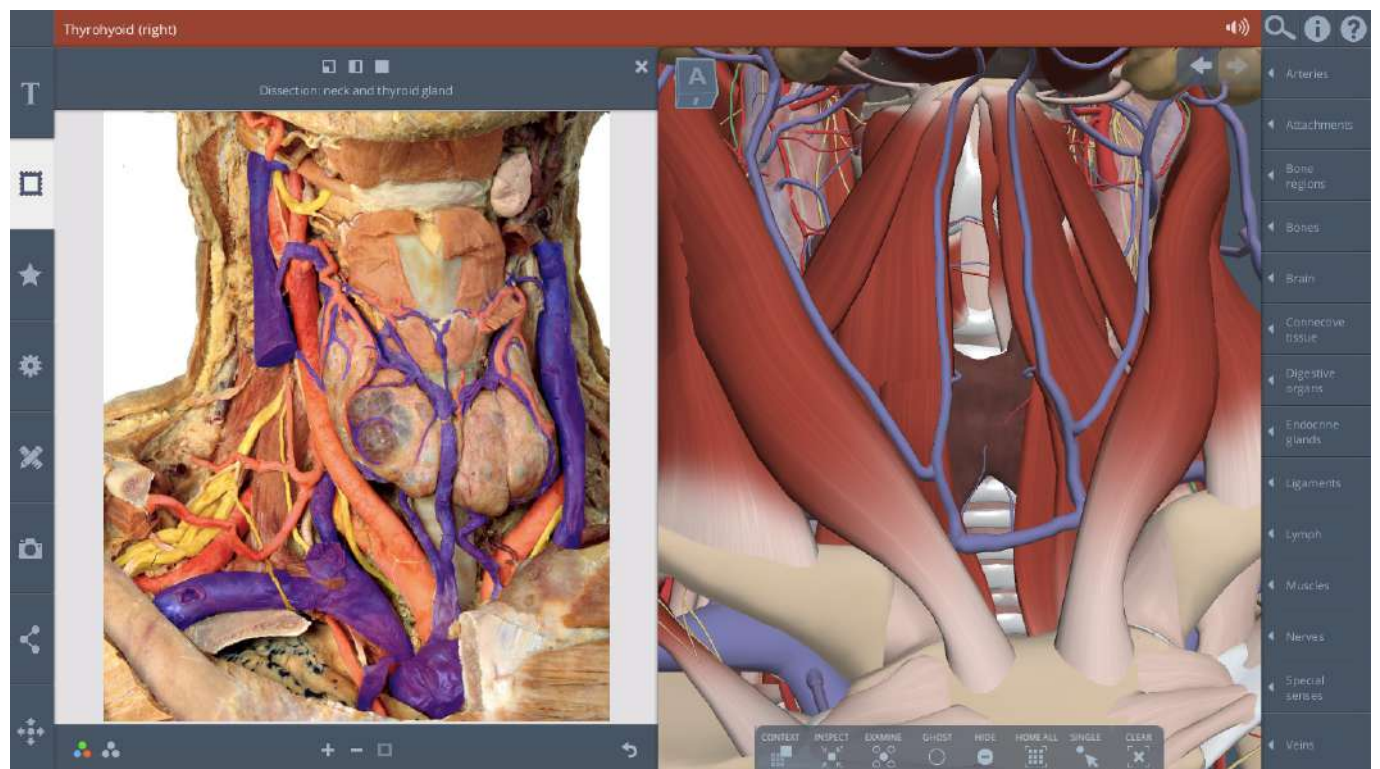
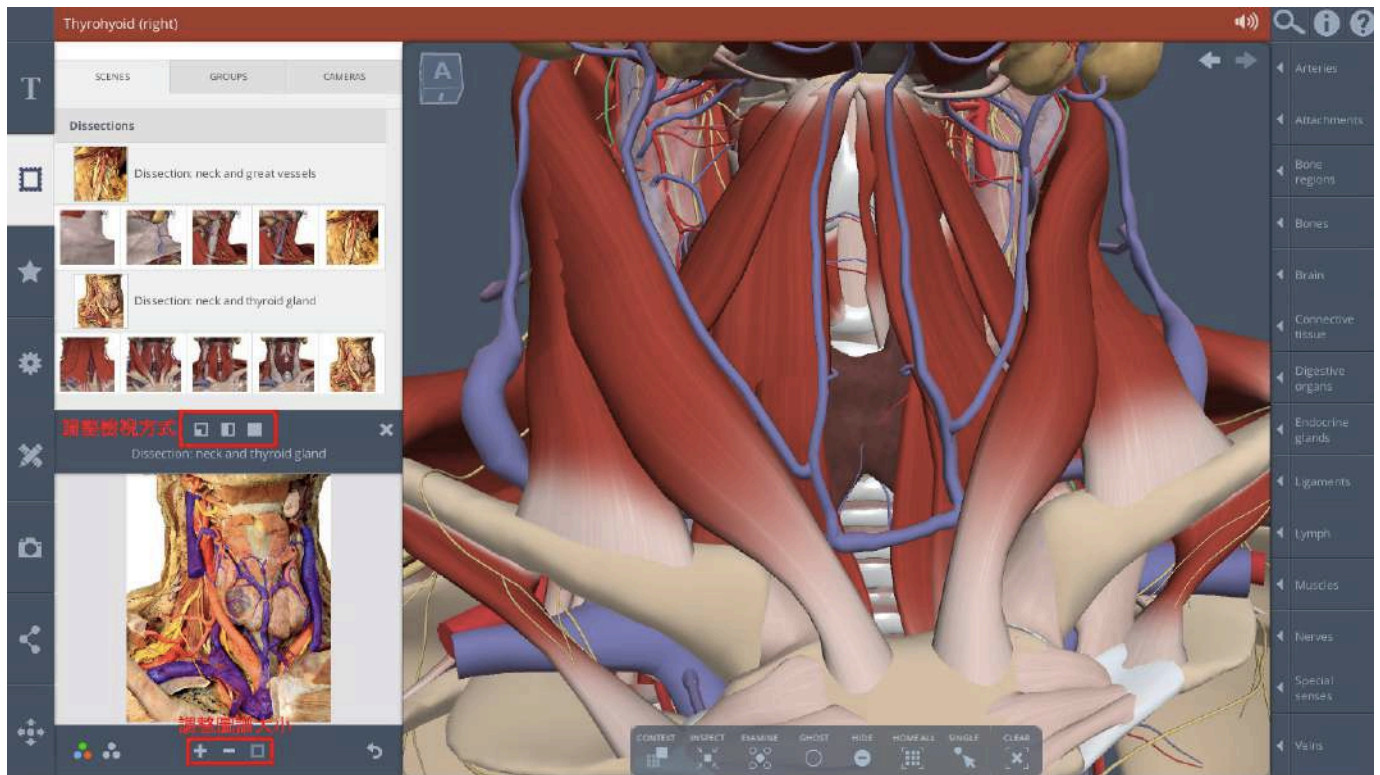
- 「SCENES」、「GROUPS」提供多種預設的模組場景
- 「CAMERAS」選擇預設的瀏覽視角
- 模組上出現的解剖組織及系統，右側樹狀圖會以不同顏色來標示

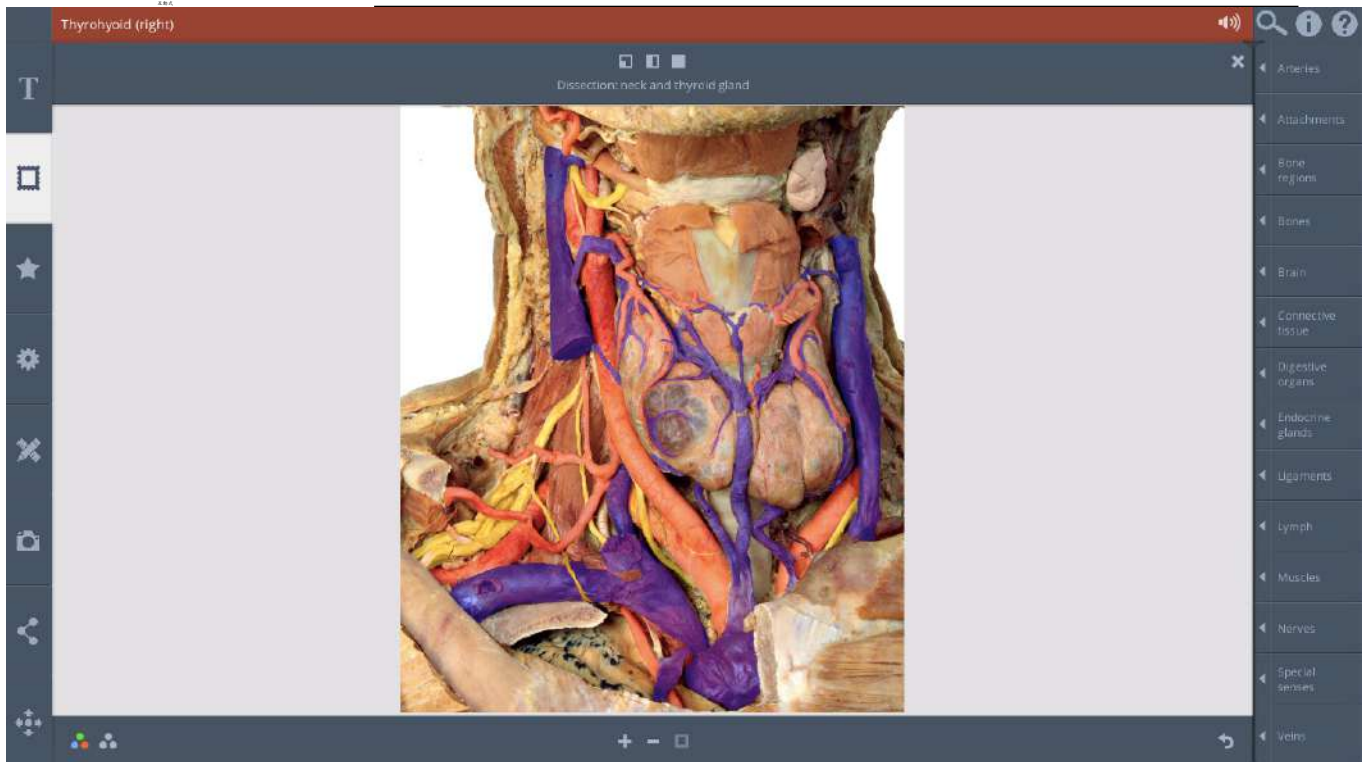


- 「Dissections」提供部分部位真實大體圖譜做比對



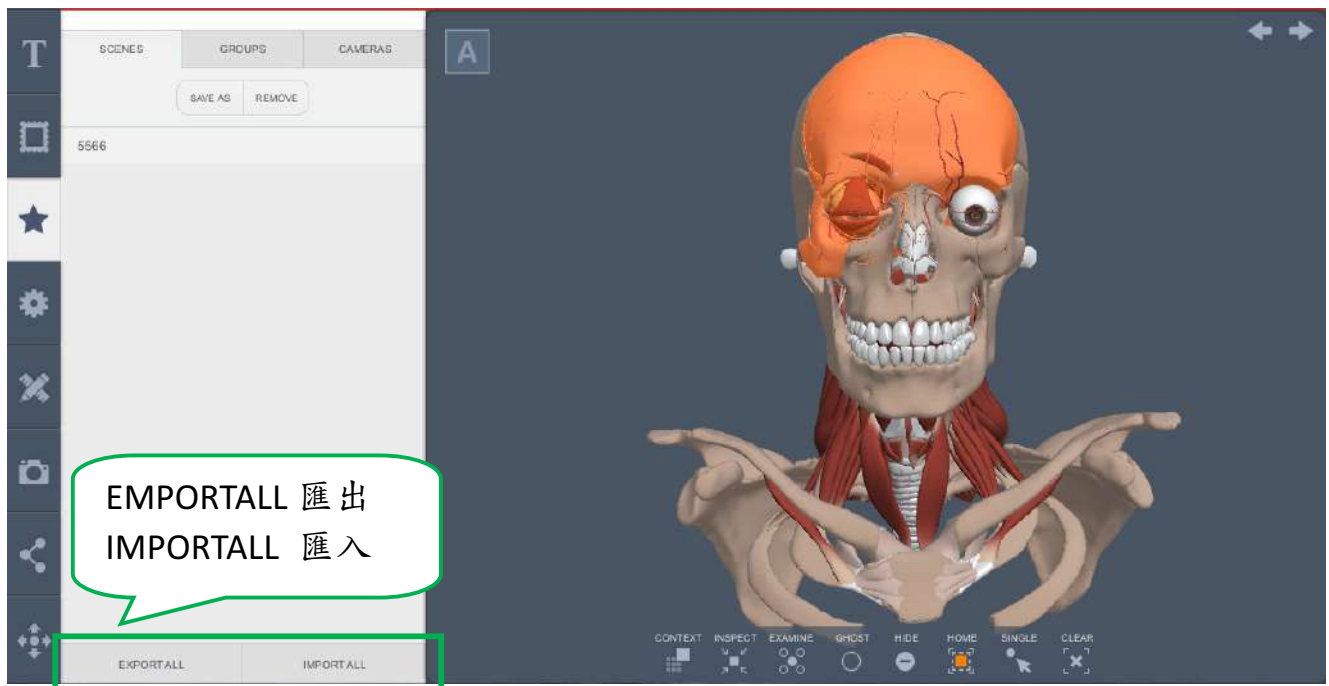
- 「Dissections」選擇任一圖譜後，可進行檢視方式、圖譜大小的調整。
- 點選圖譜或模組任一處，兩者皆會同步顯示位置
- 圖譜左下三色圓點可調整神經血管顯示色彩

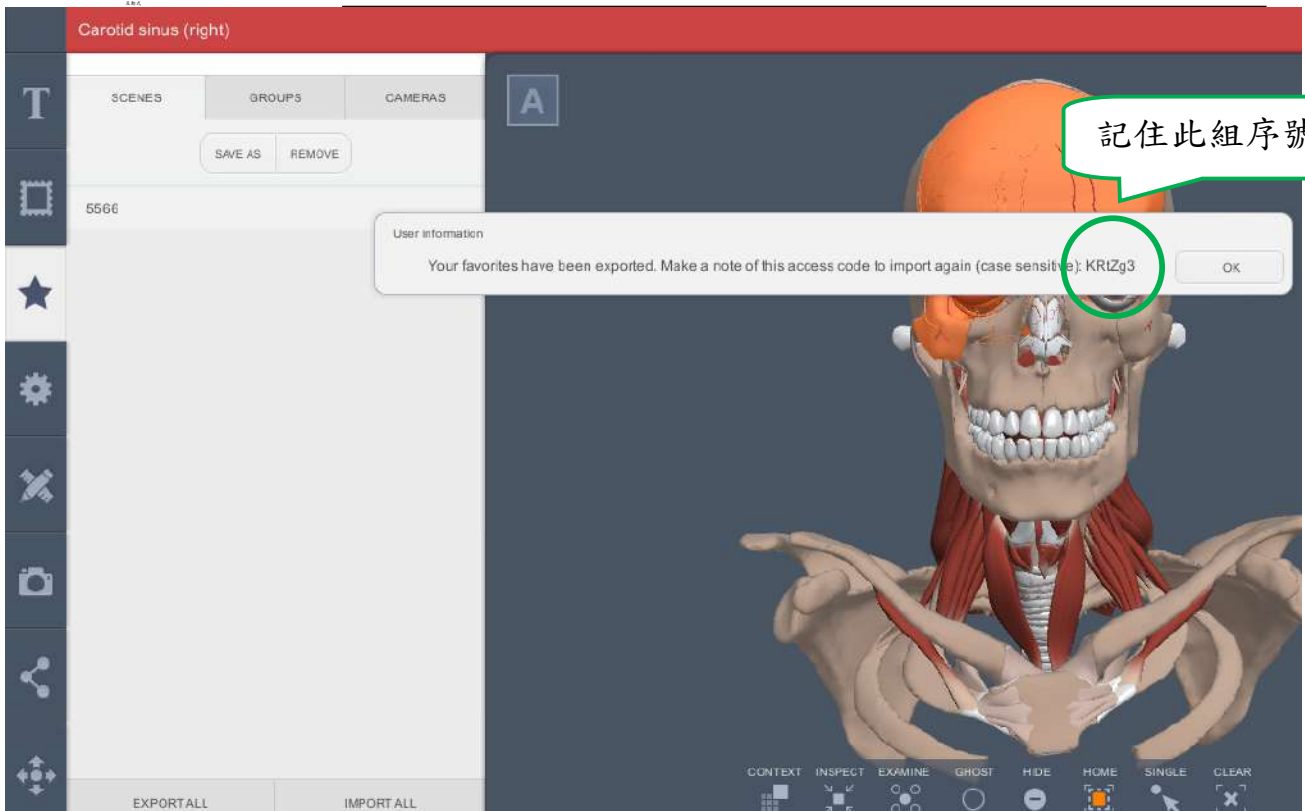




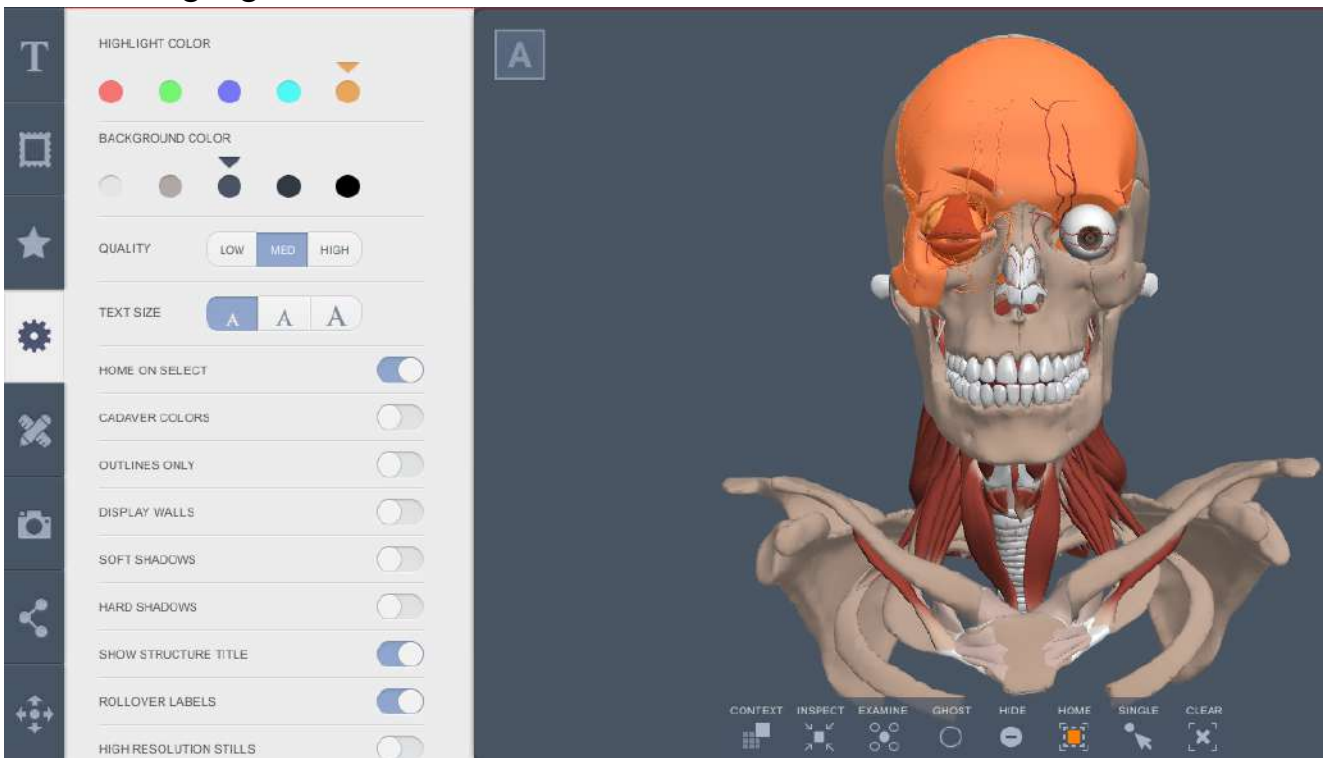
3.3 我的最愛功能-將自創的模組儲存至「SCENCE」或「GROUPS」，也可以將自創的模組角度加至「CAMERA」，能節省欲再次使用同一模組而從頭開始製作的時間。

-若想在別台電腦使用儲存的模組，則需點選下方的「EXPORTALL 匯出」，資料庫即會提供一組序號。當我們在別台電腦時，點選下方的「IMPORTALL 匯入」輸入序號，即可使用儲存的模組。





3.4 基本設定功能：以下僅列出常用的設定選項
 -調整 Highlight 顏色、背景顏色、畫質以及字體大小



3.5 繪製圖片工具

-標籤



添加標籤



移除標籤



編輯標籤文字



移動標籤位置

-大頭針



添加大頭針



移除大頭針



編輯大頭針文字

-文字框



增加文字框及編輯文字

-畫筆



直線畫筆



箭頭畫筆



徒手畫筆

-畫筆基本調整



變更畫筆顏色



變更畫筆大小

-橡皮擦

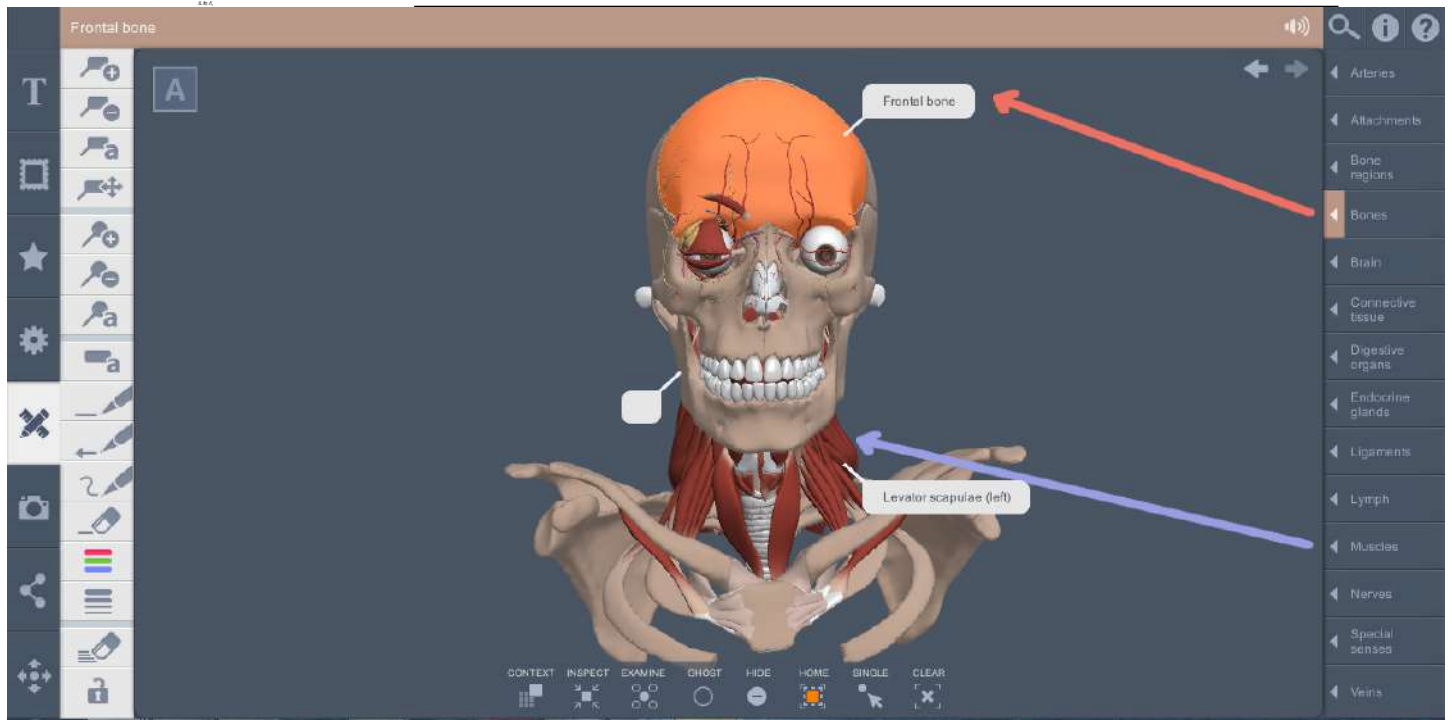


清除編輯

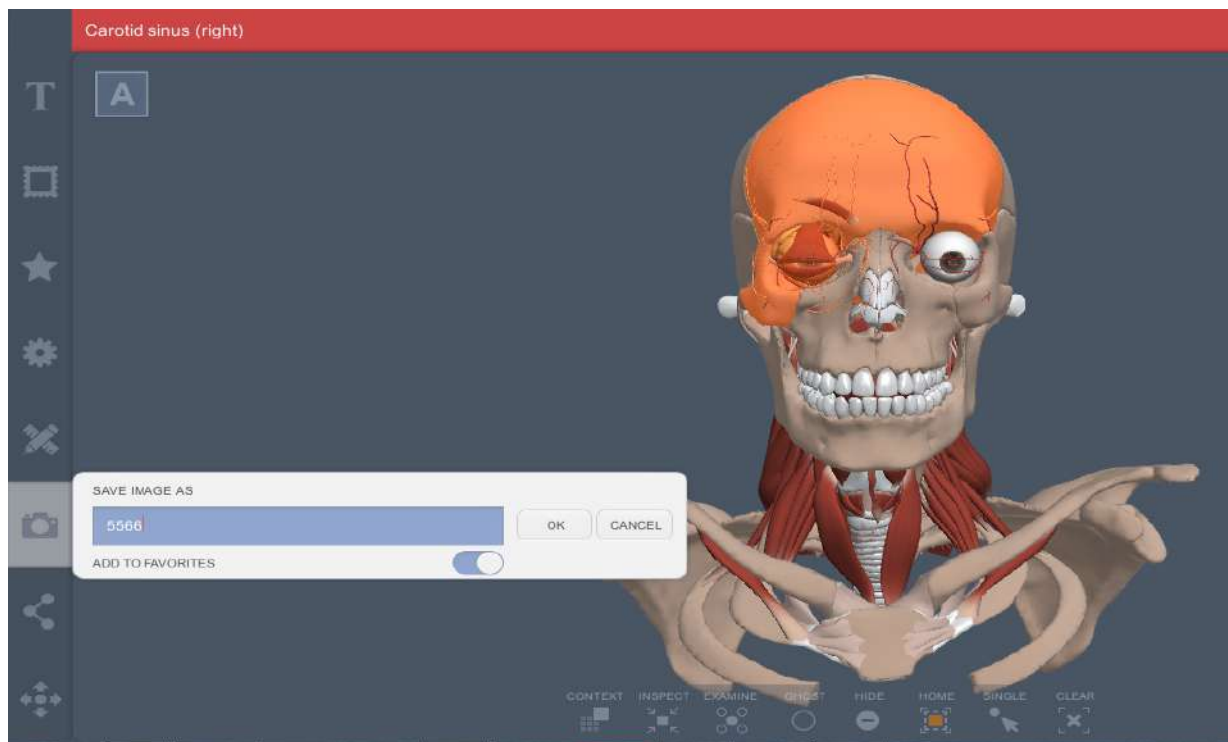
-鎖頭



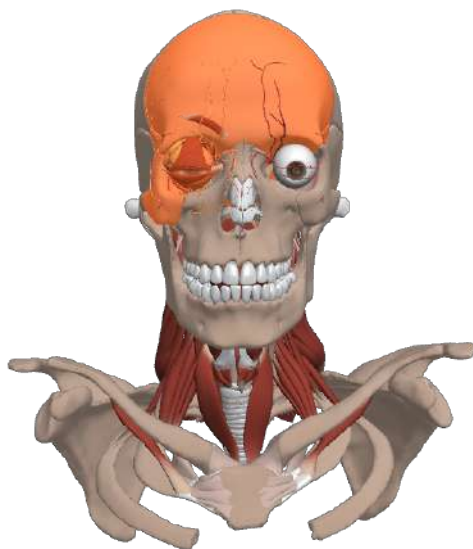
鎖住畫面中的編輯內容(在關閉繪圖工具後依然會呈現)



3.6 儲存客製圖片



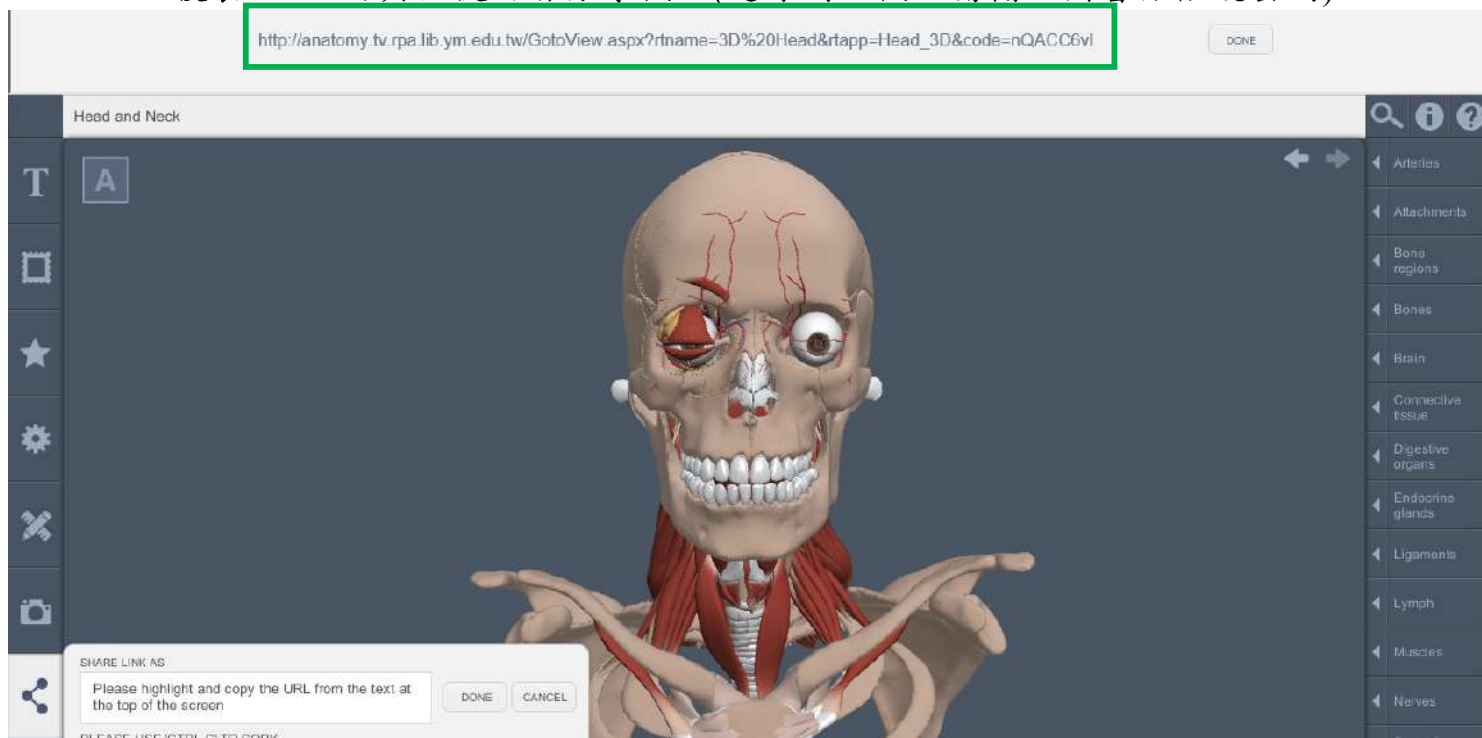
-儲存後圖片



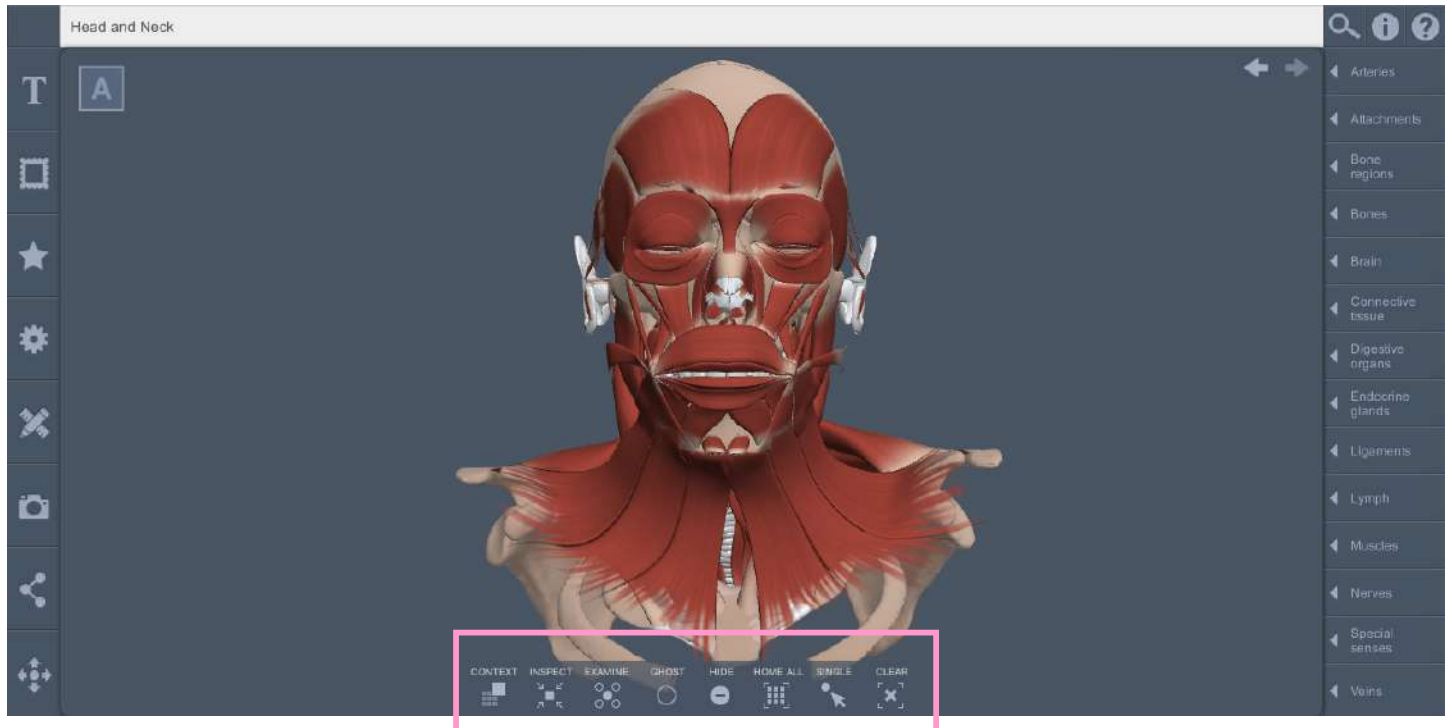
© PRIMAL PICTURES 2014

3.7 分享模組

複製 URL 向其他使用者分享模組(連線開啟模組需輸入圖書館帳號密碼)



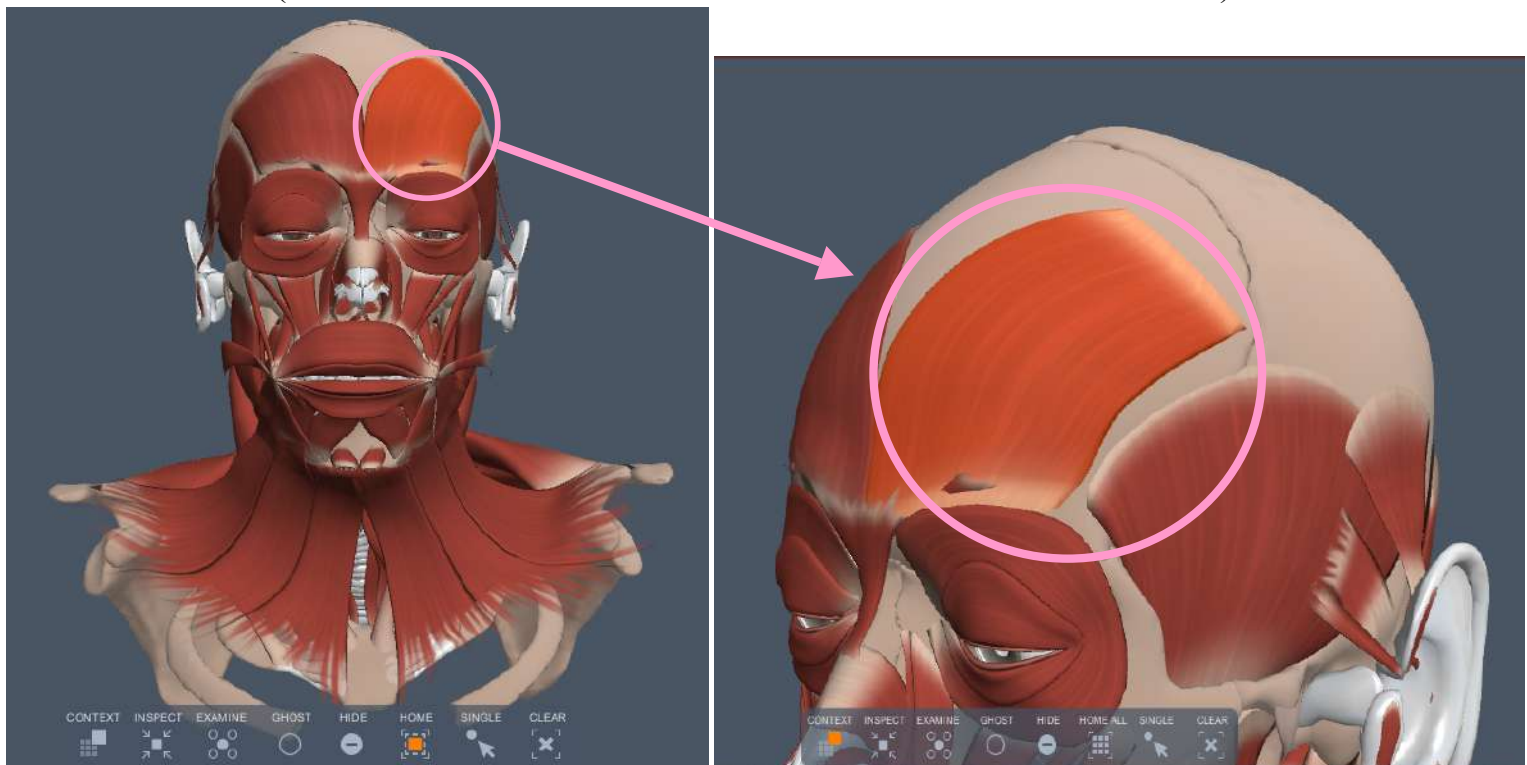
4 下方區塊



4.1 Context

將選取部位與其他相關組織放大呈現，若選取部位被上層組織遮蔽，點選 Context 後，上層組織會隱藏。

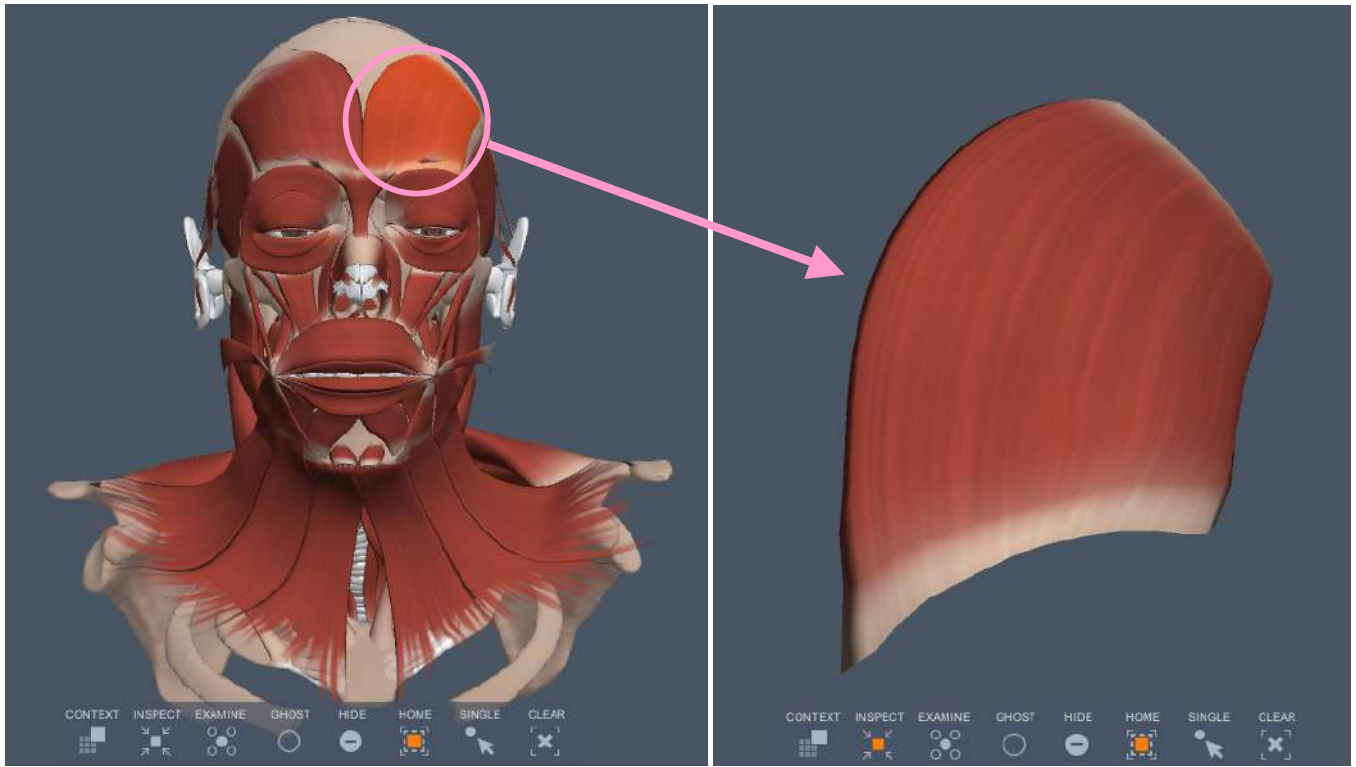
(確保使用者能針對選取部位而能詳細且完整的學習與瀏覽)



4.2 INSPECT

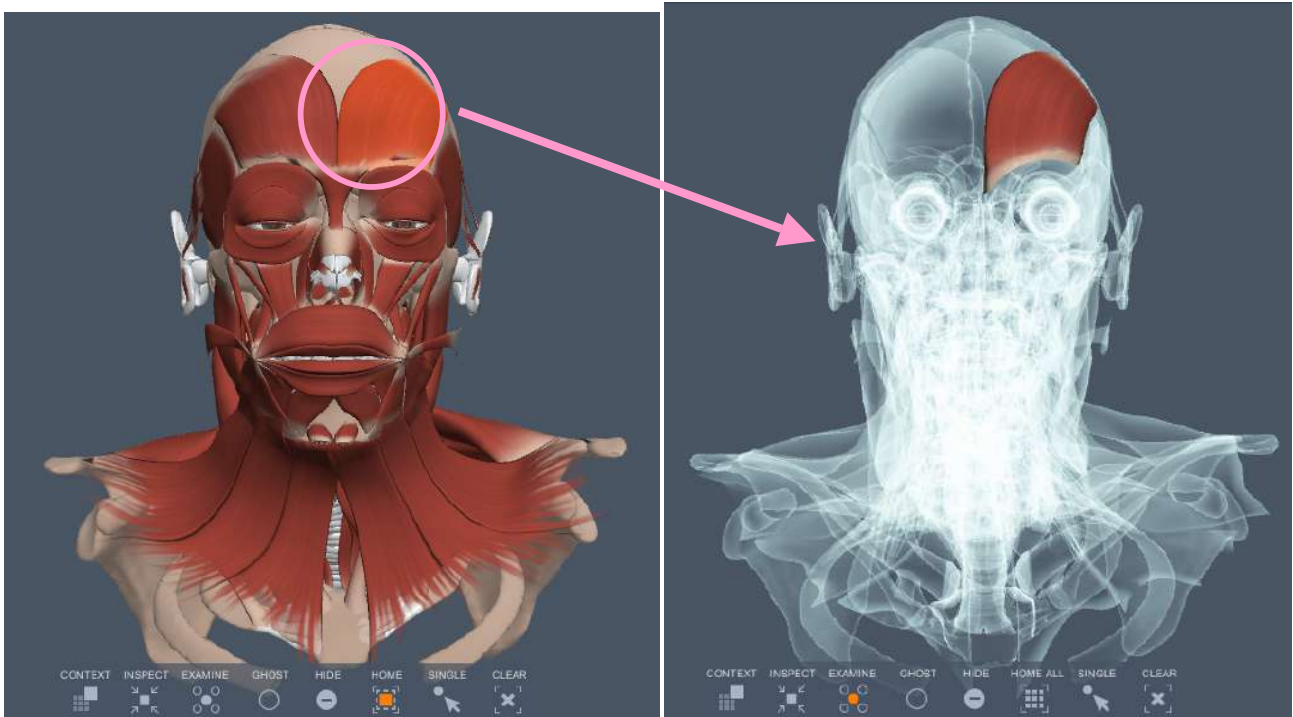
將選取部位獨立呈現(排除其他相關組織)

適用在老師出題測驗或學生自我測驗的情境，可以根據獨立出來的組織，來學習部位的名稱。



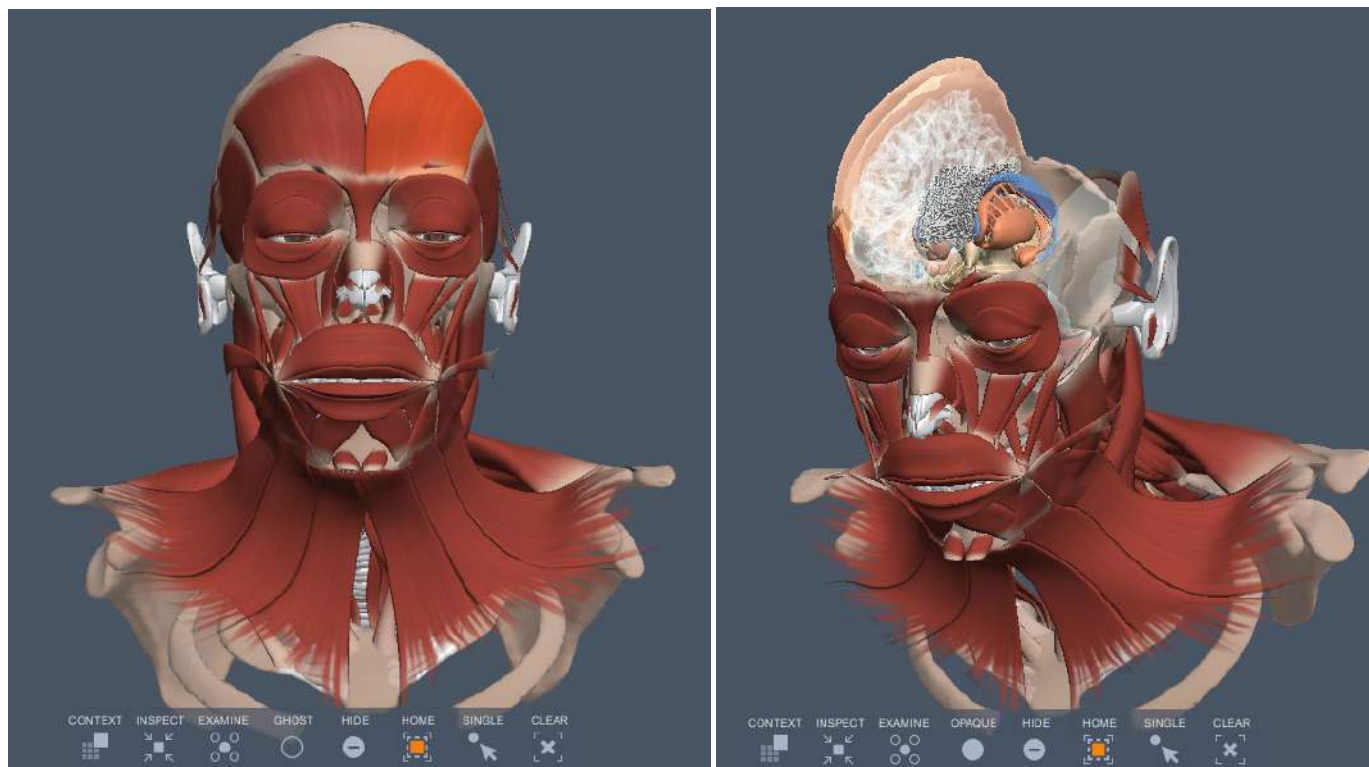
4.3 EXAMINE

將選取的部位以外的組織以透明模式(X-ray)呈現



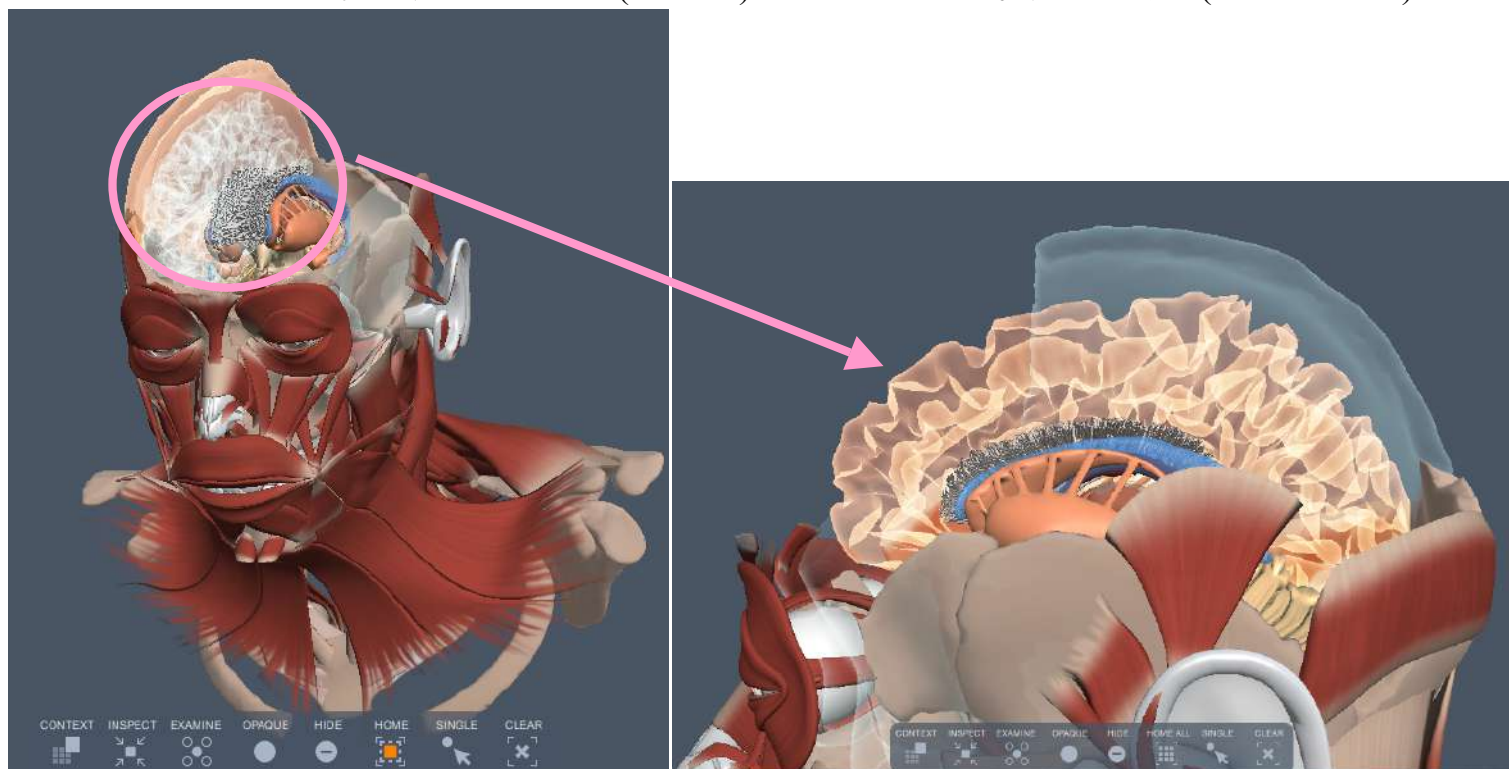
4.4 GHOST & HIDE

將選取以透明模式(GHOST)呈現或是將選取部位隱藏(HIDE)



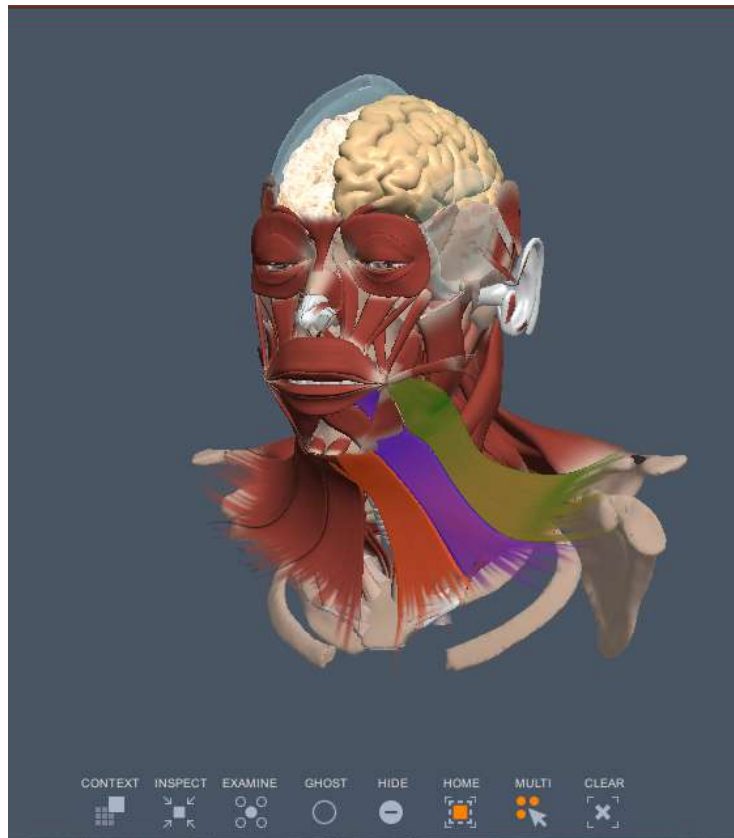
4.5 HOME/HOME ALL

將選取部位放大呈現(HOME)；將模組方向還原至面前方(HOME ALL)

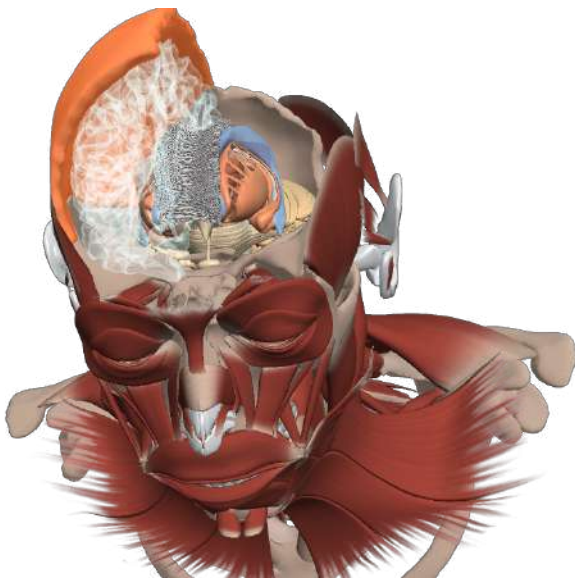


4.6 SINGLE/MULTI

MULTI 多重選擇多個組織部位



4.7 CLEAR 清除整個模組



© PRIMAL PICTURES 2014

飛資得醫學資訊股份有限公司
業務專員：陳品蓉 小姐
電話：2658-2223#331
Email：vivianchen@flysheet.com.tw